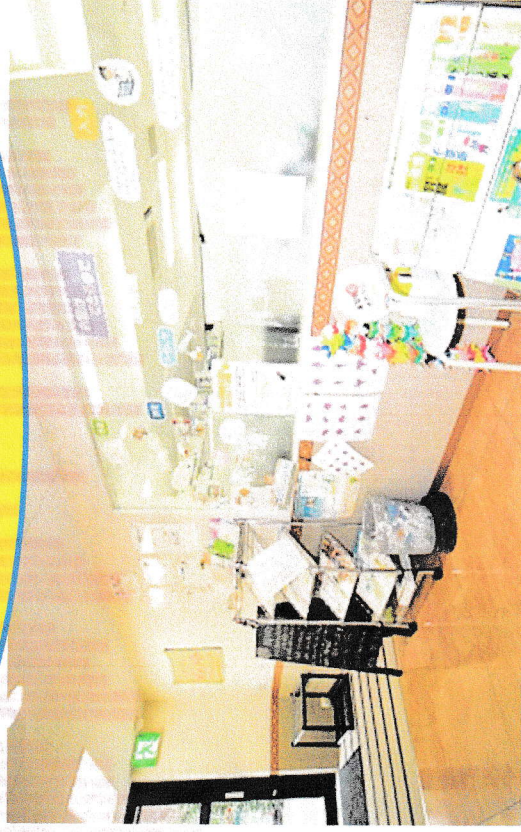


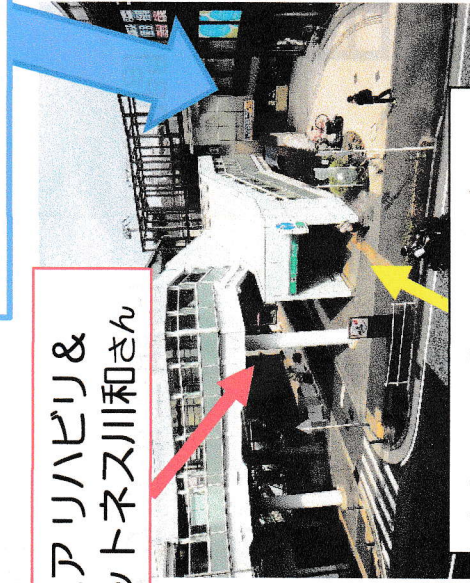
COVID-19治療薬と検査

あやめ薬局
薬剤師 鴫飼雄基



あやめ薬局

シニアリハビリ &
フィットネス川和さん



川和町駅2番出口

営業時間

月～金 9:00～18:30
土 9:00～17:00

定休日

日・祝

所在地

〒224-0057
横浜市都筑区川和町1236-1
ガーデンプラザ川和1F-2号

TEL

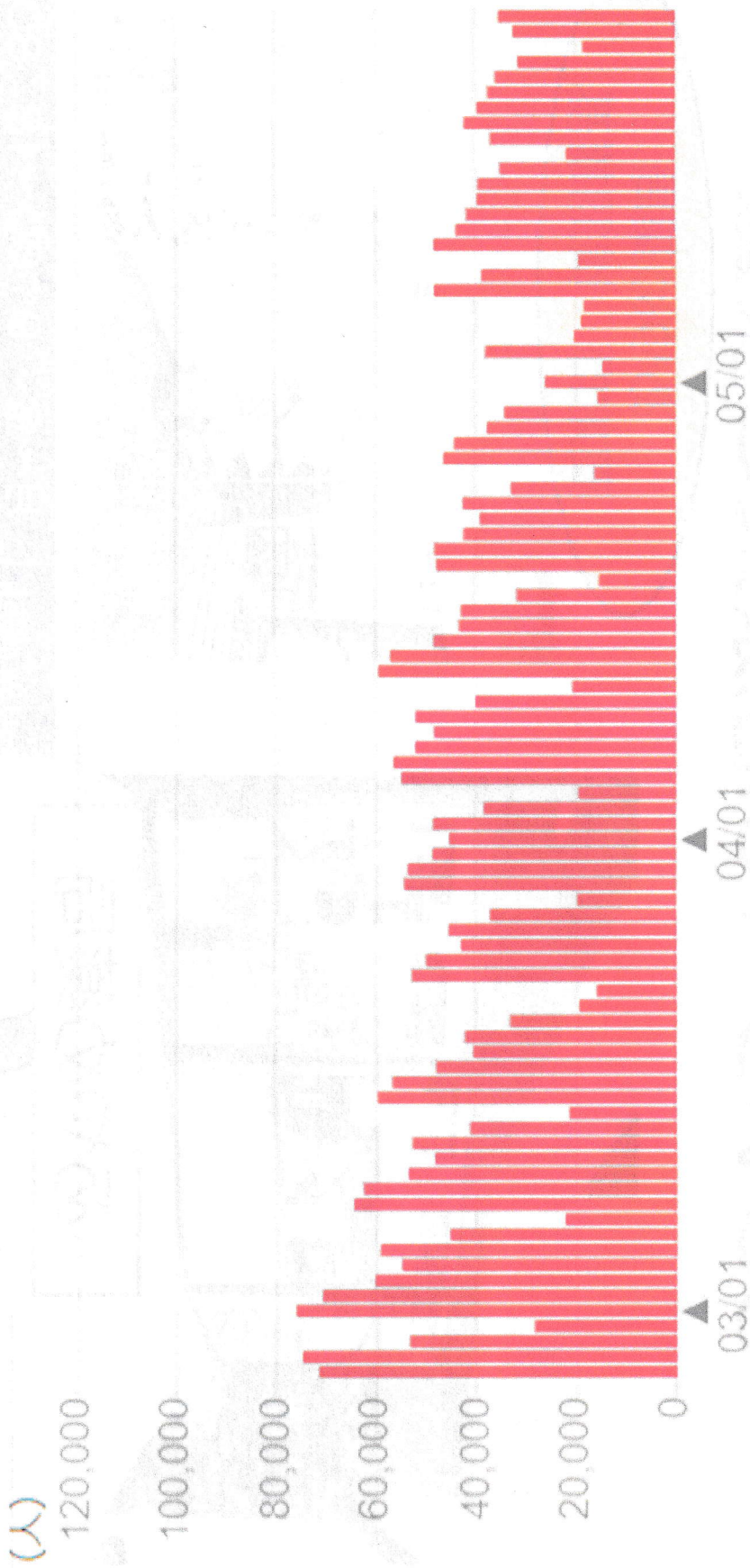
045-929-1585

FAX

045-929-1586

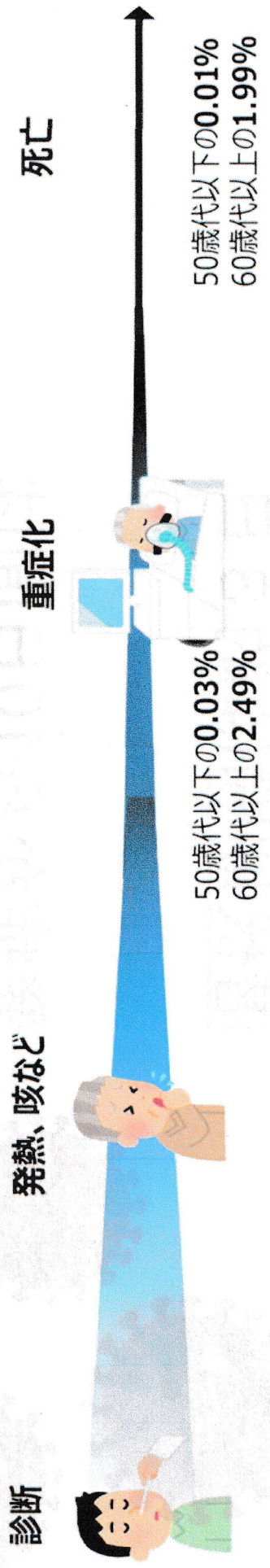
◆ 日本の感染状況

グラフ表示期間 1週間 1か月 3か月 1年



◆ 発症するとどんな症状が出る？

発熱・咳・咽頭痛・倦怠感など

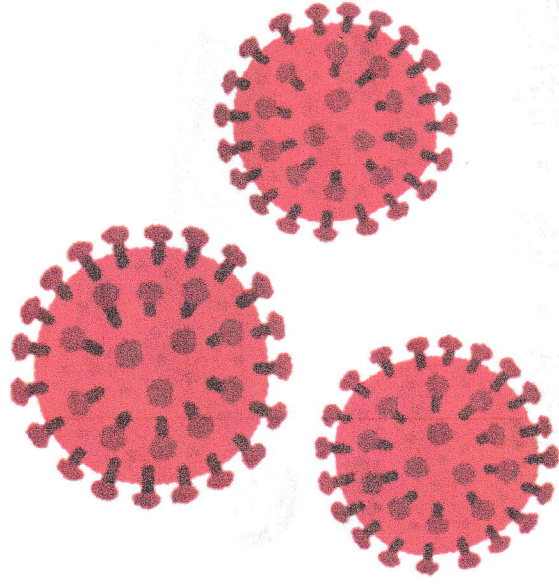


出典：厚生労働省HP

以前よりも重症化率は低下

3回のワクチン接種で死亡率・重症化率は大きく低下

◆ オミクロンの潜伏期間



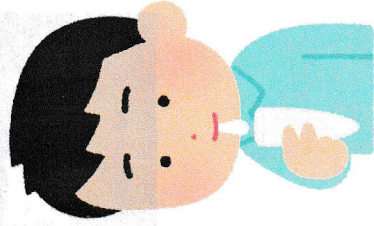
潜伏期間は約3日

発症から10日間は
不要不急の外出を控える必要あり

◆ 薬局で行える検査

| | 精度 | 検査方法 | 結果までの 所要時間 | 検査結果の 有効期間 |
|------------|-------------|------|---------------|---------------|
| PCR検査 | 高 | 唾液 | 約1日 | 4日 |
| 抗原定性 検査 | PCRより 劣る | 鼻粘膜 | 約15～30分 | 2日 |

対象薬局で無料で行っていきます
詳細はお問合せ下さい



◆ コロナ治療薬

承認済の新型コロナウイルス治療薬

(令和4年5月1日現在)

| 販売名 (成分名) | 製造販売業者 | 分類 | 対象者 |
|-----------------------------------|--------|--------------------------|------------------------|
| ラゲブリオカブセル (モルヌピラビル) | MSD | 抗ウイルス薬 (RNAポリメラーゼ阻害薬) | 軽症～中等症Ⅰ ※重症化リスク因子有り |
| ハクロビットバツク (ニルマトレルビル・リ トナビル) | ファイザー | 抗ウイルス薬 (プロテアーゼ阻害薬) | 軽症～中等症Ⅰ ※重症化リスク因子有り |



出典：製薬協HP

国内外で日々開発が進んでいる

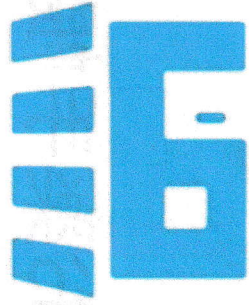
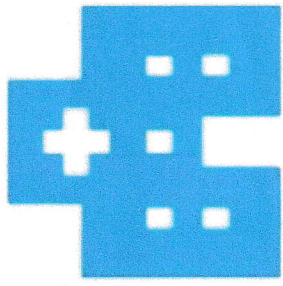
◆ コロナ治療薬

コロナ治療薬の中には飲み合わせが悪い薬もある

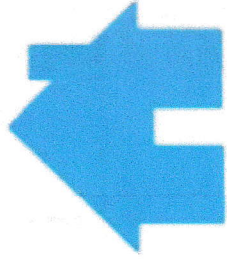


◆ 治療薬が届く流れ

発熱診療等
医療機関



薬局



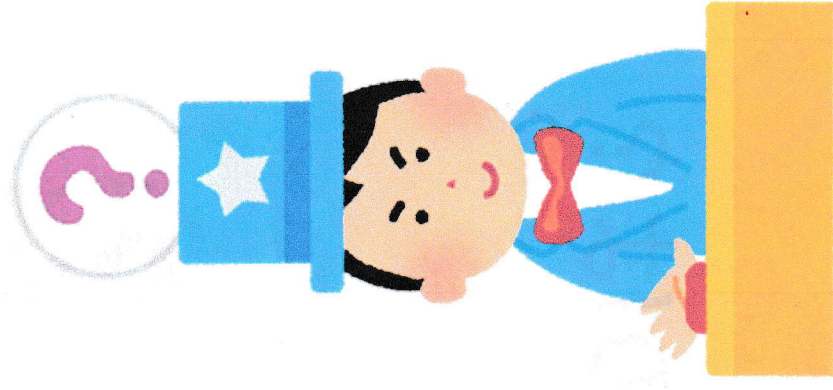
患者様
自宅等

医師が
必要に応じて処方

- ・ 薬局スタッフが直接お届け
- ・ 郵送

◆ 濃厚接触者になるのは？

1. コロナ陽性者が座っていたイスに座った
2. 呼び止めるため、肩に触れた
3. マスクなしで15分以上会話をした



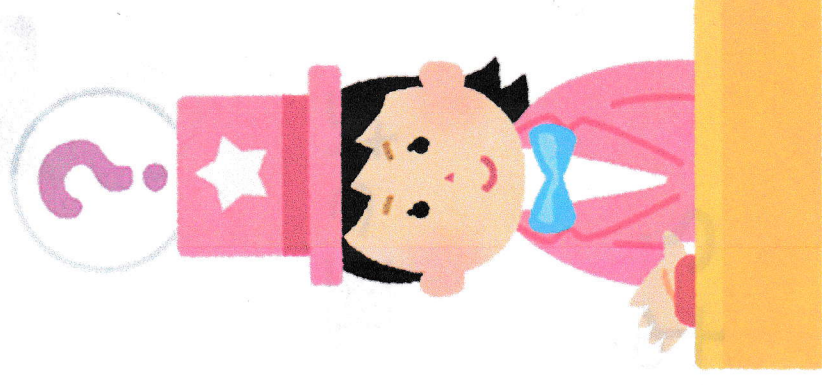
◆ 濃厚接触者になるのは？

1. コロナ陽性者が座っていたイスに座った
2. 呼び止めるため、肩に触れた
3. マスクなしで15分以上会話をした



◆ マスクの着用が必要なのは？

1. 1人で公園でウォーキング
2. 1人でスーパーで買い物
3. 電車・バス等での移動



◆ マスクの着用が必要なのは？

1. 1人で公園でウォーキング
2. 1人でスーパーで買い物
3. 電車・バス等での移動

