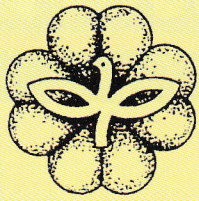


第27号

民児協だより



都筑の和

(題字)第2代会長 関 久子

都筑区民生委員
児童委員協議会

発行責任者
会長 小林 達夫
都筑区茅ヶ崎中央32-1
☎045-948-2341

都筑区の民生委員・児童委員、主任児童委員の活動について



都筑区では、10の地区民生委員児童委員協議会に分かれて、民生委員・児童委員がそれぞれの担当地区で活動しています。ご高齢の方から乳幼児まで、多くの方の生活のご支援を行っており、また、子どもや子育てに関する支援を専門に担当する主任児童委員もいます。



私たちは地域のつなぎ役です!

地域での身近な相談役、区役所やケアプラザなどの相談機関へのつなぎ役として、174名の民生委員・児童委員が、都筑区内で活動しています。昨年12月の一斉改選を経て、新しい体制がスタートしました。様々な活動を通じて、お住いの皆様と協力し、「つながり」や「安心」を実感できる町を目指しています。

例えばこんな活動をしています



見守り・訪問



サロン・居場所づくり



子育て・子ども支援



横浜市版民生委員・児童委員キャラクター
「よこはまミンジー」



新しい生活様式に合わせ

川和地区

コロナ禍での活動は、入場前の健康チェックを実施。体温測定と手指消毒、マスクの着用をお願いしました。



ひとりひとり
しっかりチェック!



リハビリ教室

高齢者の身体機能維持と介護予防を目的として、リハビリを兼ねたイベントを組み合わせた企画を行っている会です。



折り紙



歩いて健康維持

お楽しみ会

一人暮らしの高齢者が対象の、イベントを楽しみながらお互いのコミュニケーションを深める会です。



楽しむ参加者



腹話術観覧

あいテラス

高齢者の引きこもり防止と見守り支援を目的とした、気軽に楽しんで参加できるイベントです。



折り紙



頭の体操

せて、活動を再開しています!

都筑荏田地区

当地区で取組んでいる、障がい者支援活動の「ぼこぺん」をご紹介します。

「発達障がいってなんだろう?」から生まれた『ぼこぺん』。発達障がいについて知りたい、子育てで抱えている不安を話したい、そんな思いを持った方のための居場所です。原則、毎月第一金曜日に開催しています。



いろいろ話していると
こころが落ちつきます。



気軽に
参加できます!



悩みがあってもなくても、困っていてもいなくても、
何に悩んで何に困っているのかもわからなくても
…でもみんなに話を聞いてもらいたい、みんなの
話を聞いてみたい、そんな場所です。



お子さんも
一緒にどうぞ

集まったひとたちが、話すこと・聞くことで気持ち
が楽になる・気づき生まれる・子どもたち
への理解が深まる
そんな親の会になればいいなと思っています。



都筑区の主任児童委員です

令和4年12月に一斉改選が行われ新体制での活動がスタートしました。

私たち主任児童委員は、子どもや子育てに関する支援を専門に担当する民生委員・児童委員です。相談内容に応じて、その地域を担当する民生委員・児童委員や行政機関、学校、児童相談所などと連携し、地域の身近な相談相手として子どもや子育てに関する支援活動を行っています。



地域の
子育て応援団!



こんな活動をしています!

子育てサロン

親子で一緒に遊んだり、保護者同士の情報交換、育児相談ができる交流の場です。



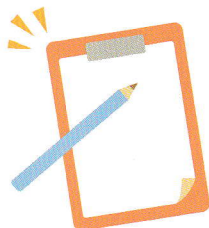
外あそび

同じ地域に住んでいる親子が保育園の園庭や公園で一緒に遊びます。しゃぼん玉や水遊び等、地域ごとにイベントも企画しています。



情報交換会

担当地区ごとにわかれて、スクールソーシャルワーカー・保健師等の専門職や、学校・関係施設と情報交換をします。



区民まつり

都筑区民まつりに出店し、児童虐待防止をPRしています。



都筑区民生委員児童委員協議会 広報委員会

委員長 齋藤 隆夫(都田)

對馬 千香子(東山田)・小泉 千津子(山田)・渡辺 リエ(山田)・太田 由美子(中川)・中丸 友子(中川)・内山 あおい(勝田茅ヶ崎)・角田 恵美子(勝田団地)・相原 祐美子(都田)・政次 武則(池辺)・坂本 和生(佐江戸・加賀原)・高橋 輝保(川和)・野本 徹夫(都筑荏田)