

横浜市 加賀原地域ケアプラザ ケアプラザだより



2月3月号

令和8年2月1日発行 第132号
社会福祉法人 中川徳生会
横浜市加賀原地域ケアプラザ
発行責任者 | 所長 五十嵐 徳

講座・イベント情報

※特に記載のない限り、会場は**加賀原地域ケアプラザ**です。
※駐車場はありませんので公共交通機関のご利用をお願いします。

■高齢・介護 ■どなたでも
■小中高生 ■子育て支援

川和アート展

川和地域の高齢/障がい/児童の施設で働き生活をしている方々や活動している方々の作品展です
3月15日(日)～3月29日(日) 詳しくは後日ケアプラザホームページやチラシなどでお知らせします

カフェ かがはら



毎月第2火曜

■100円
(コーヒー付き)

皆様の健康お役立ち講座開催!

2月10日(火) 13:30～15:30

「懐かし遊び教室」昔懐かしい遊びで介護予防!!

3月10日(火) 13:30～15:30

「ゲームスポーツで運動&脳トレに挑戦」

協力:株式会社 ePARA 細貝輝夫氏



詐欺・消費者被害にあわないためには!?

■無料

要申込

高齢者を狙う悪質商法の手口と対処法を学ぶ講座

会場は、JA 横浜都田支店(都筑区池辺町 2707-1)

2月27日(金) 13:30～15:00 ■15名程度



終活講座～司法書士が教える遺言・相続の基礎知識～

■無料

要申込

3月21日(土) 10:00～11:30 ■15名程度

講師:横浜市終活相談窓口担当司法書士

眉メイクレッスン

■500円

要申込

2月24日(火) 9:30～11:30

■定員 | 6名 ■どなたでも

■持ち物 | 自分で普段お使いの
アイブロー化粧品、ファンデー
ション、タオル3枚

講師:清水裕子氏(クリエイティブスタジオ凛)



歴史講座～横浜の幕末から近代～

横浜が発展した背景を探ります ■300円

3月23日(月)

10:00～11:30

要申込

■定員 | 15名 ■どなたでも

講師:加藤明彦氏
(都筑区まちの先生)



健康体操 ボランティア育成講座

■無料

要申込

フレイル予防体操ボランティアの
育成講座。特別な資格や経験は
不要です!自身の介護予防にも

2月12日(木) 13:30～15:00

■定員 | 30名 ■上履き・飲み物

講師:久野秀隆氏
(健康作りトレーナー)



べるえきつぷ

「べるえきつぷ」はフランス語で「良き友」。障がいのある方の余暇活動事業です

アトリエかがはら

奇数月
第4土曜

■300円

要申込

3月28日(土) 13:00～15:00

「木工粘土でつくる小さな家オブジェ」

■10名 ■中学生以上

講師:酒井幸子氏(画家)

協力:放課後等デイサービス おもちゃ箱つづき



かがはら畑部

年4回第2土曜 ■200円/組

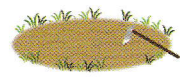
要申込

広い空の下で農業体験。畑で販売の無農薬野菜も購入できます。

2月14日(土) 10:00～12:00

10時ケアプラザ集合 ※現地集合も可 ※雨天中止

■場所:都筑ハーベスト南畑(池辺町) 協力:都筑ハーベスト
軍手・長靴・帽子など着用、タオル・飲み物持参下さい。



ボードゲームフェア

■無料

会場は都田小コミュニティハウス

3/1(日) 13:00～16:00

ボードゲーム講師:成田直行氏

■どなたでも ■上履き

■雑貨販売や有料ワークショップあり

問合せ:都田小学校コミハ

☎045-941-9552



子どもパン教室

要申込

■1000円

会場は都田地区

センター地域ケアプラザ 料理室

4/2(木) 10時～13時

■新小4・5・6年生 ■8名

※申し込み期間:3/13～3/27

申込み:都田小学校コミハ

☎045-941-9522

両親教室

■無料

要申込

2月8日(日)

13:30～15:00

詳細と申込みは
こちらから→

問合せ:

都筑区子育て

支援センターポポラサテライト

☎045-507-6856



サンサンひろば

毎月第4木曜 ■無料

自由遊びのお部屋です

2月26日・3月26日

10:30～12:00

■未就学児親子

2月26日、「子育て支援

センターポポラサテライ

ト」の支援者さんがいます



子育て支援者会場

■無料

毎週火曜日(祝日を除く)

10:00～12:00 (出入自由)

■対象:未就学児親子

主催:都筑区福祉保健センター こども家庭支援課



赤ちゃん会

■無料

毎月第4水曜

10:00～11:00

■対象:0歳児親子

バスタオルを
お持ちください



<お申込み・お問合せ>

横浜市加賀原地域ケアプラザ

横浜市都筑区加賀原 1-22-32

☎ 045-944-4640(代)

Fax 045-944-4642

(受付時間:9時～17時)

介護保険の申請・相談はケアプラザでも行っています

状況に応じ訪問もいたします

職員不在の場合がございます。お手数ですが事前連絡の上お越しく下さい



地域包括支援センター 相談専用電話

045(944)4641

<電話受付時間>

[平日・土曜日 9時～18時
日曜・祝日 9時～17時 ※年末年始除く]



加賀原地域ケアプラザ カレンダー

高齢・介護

どなたでも

子育て支援

小中高校生

2月

日	月	火	水	木	金	土
1 	2 	3 子育て支援者	4 休館日	5	6 さくらんぼクラブ	7
8 両親教室 ※申し込みはポボラ	9	10 子育て支援者 カフェかがはら	11 建国記念の日	12 おさるんリトミック ボランティア育成講座	13 さくらんぼクラブ	14 かがはら煙部
15	16	17 子育て支援者	18	19	20 さくらんぼクラブ	21
22	23	24 子育て支援者 眉メイクレッスン	25 赤ちゃん会	26 サンサンひろば 介護者のつどい	27 さくらんぼクラブ 詐欺・消費者被害に あわないためには	28

※ 会場：JA横浜都田支店 2階会議室

3月

日	月	火	水	木	金	土
1 ボードゲームフェア ※会場は都田小コミハ	2	3 子育て支援者	4 休館日	5	6 さくらんぼクラブ	7
8	9	10 子育て支援者 カフェかがはら	11	12 おさるんリトミック	13 さくらんぼクラブ	14
15 3/15～3/29まで 川和アート展	16	17 子育て支援者	18	19	20 さくらんぼクラブ 香分の日	21 終活講座
22	23 歴史講座	24 子育て支援者	25 赤ちゃん会	26 サンサンひろば 介護者のつどい	27 さくらんぼクラブ	28 アトリエかがはら
29 川和アート展	30	31 子育て支援者				



<ケアプラザ会場で定期的に行われている事業>

支援の種類	事業名	日時	
高齢・介護	カフェかがはら	第2火曜 13:30～15:30	★表面参照
	介護者のつどい	第4木曜 13:30～15:00	★表面参照
どなたでも	煙部	年4回第2土曜 10:00～12:00	★表面参照
	アトリエかがはら	隔月第4土曜 13:00～15:00	★表面参照
子育て支援	サンサンひろば	第4木曜 10:30～12:00	★表面参照
	子育て支援者会場	毎週火曜 10:00～12:00	★表面参照
	さくらんぼクラブ	毎週金曜 10:30～12:00	未就園児対象/幼児サークル
	赤ちゃん会	第4水曜 10:00～11:00	★表面参照